

# Порядок и сроки технологического присоединения к электрическим сетям в Ленинградской области

АО ЛОЭСК



**Создание «личного кабинета» заявителя на сайте Сетевых компаний. Возможность подачи заявки в электронном виде через Интернет .**

**ВЫПОЛНЕНО**



**Разработка типового административного регламента по выделению муниципальными образованиями земельных участков под строительство электросетевых объектов с обязательным указанием сроков, перечня процедур и документов, необходимых для предоставления земельных участков.**

**ВЫПОЛНЕНО** (Принято 301 Постановление Ленинградской области)



**Создание «одного окна» при взаимодействии сетевой организации и сбытовой организации при осуществлении технологического присоединении заявителя.**

**ВЫПОЛНЕНО**



**Повышение качества внутренних бизнес процессов компании направленных на снижение сроков реализации инвестиционных проектов путем автоматизации бизнес-процессов**

**ВЫПОЛНЕНО**



**На Федеральном уровне приняты изменения направленные на снижение платы за ТП для заявителей до 150 кВт, утверждение единых ставок для всех сетевых компаний в регионе , сокращение этапов ТП**

**ВЫПОЛНЕНО** (На федеральном уровне внесены изменения в 861 Постановление Правительства РФ, в Постановление 1178 направленные на снижение сроков, стоимости технологического присоединения и регламентирующее количество процедур )



**Упрощение процедуры строительства объектов электросетевого хозяйства**

**ВЫПОЛНЕНО** (Приняты изменения в 38-ОЗ Ленинградской области, отмена разрешения на строительство )

## Средний срок строительства объекта с учётом оформления разрешительной документации:



- Подготовить и утвердить схему границ предполагаемых к использованию земель под размещение Объектов строительства в соответствии с Постановлением РФ №301 от 03.08.2015г.
- Проведение инженерно-геологических и инженерно-геодезических изысканий
- Проектирование и экспертиза проектной документации и результатов инженерных изысканий
- Получение ордера (разрешения) на земельные работы
- Строительно-монтажные работы
- Получение разрешения на допуск в эксплуатацию ЭУ/ уведомления о готовности на ввод в эксплуатацию ЭУ

\*В случае размещения Объекта строительства на землях лесного фонда срок оформления разрешительной документации увеличивается до 365 дней:

1. Подготовка проектной документации лесного участка – 90 дней;
2. Межевание лесного участка – 60 дней;
3. Подготовка проекта освоения лесов – 60 дней;
4. Экспертиза проекта освоения лесов – 30 дней;
5. Утверждение лесной декларации – 10 дней.



**1 этап:** Подача заявки в сетевую организацию;



**2 этап:** Заключение договора об осуществлении технологического присоединения;



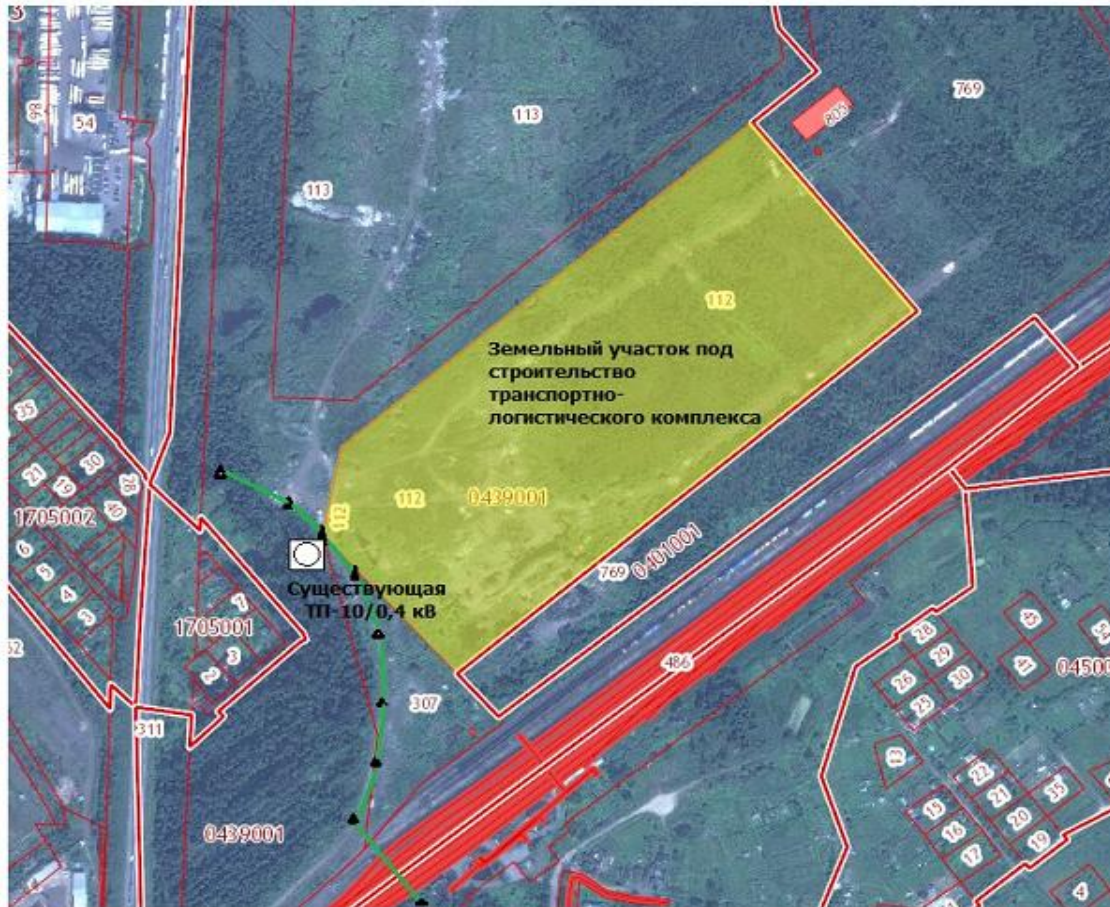
**3 этап:** Выполнение сторонами (сетевой организацией и заявителем) мероприятий, необходимых для осуществления присоединения;



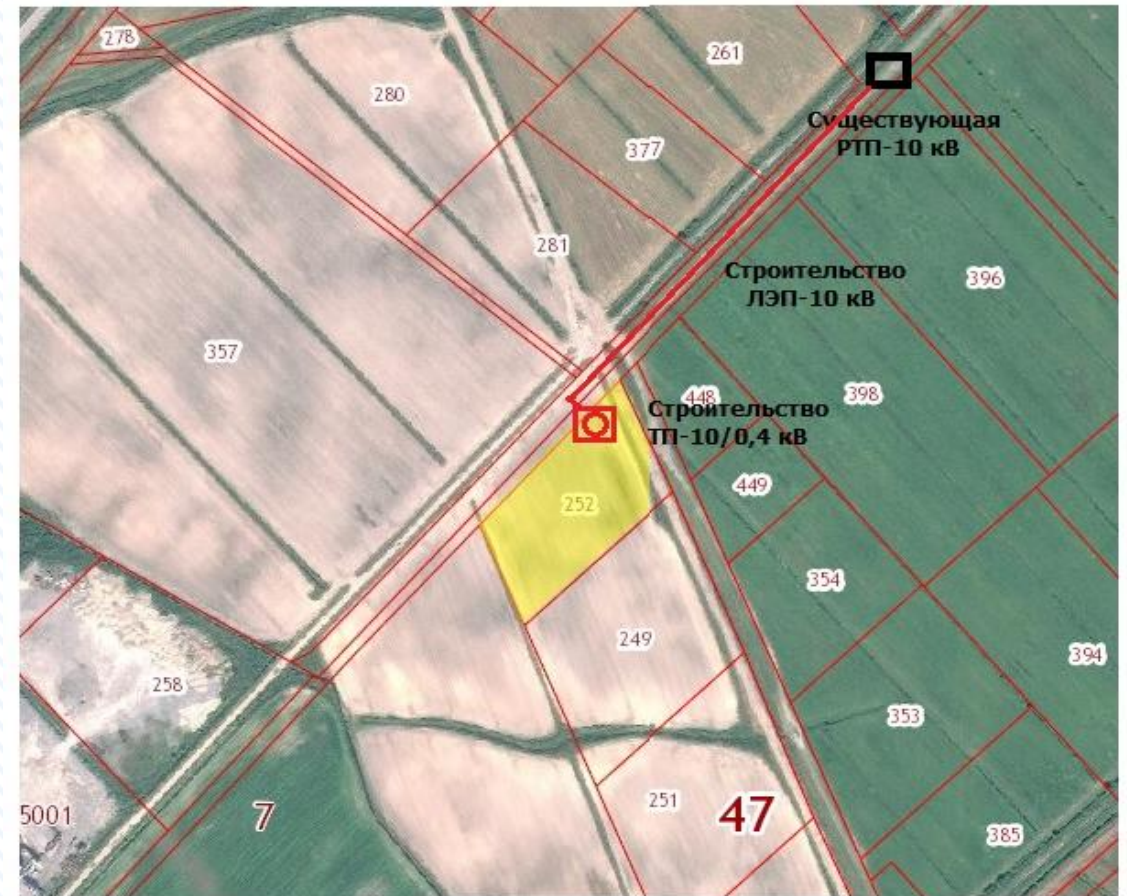
**4 этап:** Фактическая подача напряжения на объект и оформление документов о технологическом присоединении.

До подачи заявки в сетевую организацию, заявитель в состоянии самостоятельно определить перспективы присоединения:

Пример 1



Пример 2





- В непосредственной близости от границы участка, имеются существующие объекты электросетевого хозяйства сетевой организации.
- Сроки технологического присоединения к электрическим сетям целиком зависят от заявителя и того, как быстро он выполнит мероприятия, необходимые для присоединения, со своей стороны.
- Плата за технологическое присоединение будет рассчитываться «за бумагу».



- Существующие объекты электросетевого хозяйства сетевой организации расположены на значительном удалении от земельного участка.
- Для присоединения объекта требуется выполнение мероприятий «последней мили» по строительству новых электросетевых объектов;
- Размер платы за технологическое присоединение будет зависеть от объема мероприятий и будет определяться на основании стандартизированных ставок платы.
- Заявителю требуется учитывать при планировании собственной деятельности, что присоединение будет возможно не ранее выполнения сетевой организацией мероприятий «последней мили»!!!